

ROMÂNIA
JUDEȚUL PRAHOVA
CONSILIUL LOCAL AL MUNICIPIULUI PLOIEȘTI

HOTĂRÂREA Nr.

**privind aprobarea numărului maxim de posturi, organigramei,
statului de funcții și normativului de personal ale Spitalului de Pediatrie Ploiești,
instituție sub autoritatea Consiliului Local Ploiești**

Consiliul Local al Municipiului Ploiești:

văzând Referatul de aprobare nr.309/16.06.2022 al Primarului Municipiului Ploiești domnul Andrei Liviu Volosevici și Raportul de Specialitate al Spitalului de Pediatrie Ploiești nr.4303/15.06.2022, prin care se propune aprobarea numărului maxim de 427 posturi, organigramei, statului de funcții și normativului de personal ale Spitalului de Pediatrie Ploiești, ca urmare a modificării structurii Spitalului de Pediatrie Ploiești conform Dispoziției Direcției de Sănătate Prahova nr.79/10.05.2022 și a unor măsuri privind activitatea de resurse umane având în vedere prevederile Hotărârii Consiliului Local nr.180/29.04.2022 privind aprobarea de principiu a modificării structurii organizatorice a Spitalului de Pediatrie Ploiești, instituție sub autoritatea Consiliului Local Ploiești;

având în vedere Raportul de Specialitate comun al Serviciului Resurse Umane, Organizare și Administrativ nr..... și al Direcției Administrație Publică, Juridic – Contencios, Achiziții Publice, Contracte nr..... din cadrul aparatului de specialitate al Primarului Municipiului Ploiești;

luând în considerare Avizul Comisiei de specialitate nr.1 - Comisia de buget finanțe, control, administrarea domeniului public și privat, studii, strategii și prognoze din data de și Avizul Comisiei de specialitate nr.7 - Comisia juridică, ordine publică, respectarea drepturilor și libertăților cetățenești, petiții și reclamații din data de ;

în conformitate cu prevederile art.XX din O.U.G. nr.44/2022 privind stabilirea unor măsuri în cadrul sistemului de sănătate, precum și pentru interpretarea, modificarea și completarea unor acte normative coroborate cu prevederile O;

în baza prevederilor art.15 lit.,a” și lit.,c” din Hotărârea Guvernului nr.56/2009 pentru aprobarea Normelor metodologice de aplicare a Ordonanței de urgență a Guvernului nr. 162/2008 privind transferul ansamblului de atribuții și competențe exercitate de Ministerul Sănătății către autoritățile administrației publice locale;

în temeiul art. 196 alin. (1) lit."a" din Ordonanța de Urgență a Guvernului nr.57/05.07.2019 privind Codul administrativ, actualizată;

HOTĂRĂȘTE:

Art.1.Aprobă numărul maxim de 427 posturi, organigrama, statul de funcții și normativul de personal ale Spitalului de Pediatrie Ploiești conform anexelor nr.1 – nr.3 ce fac parte integrantă din prezenta hotărâre.

Art.2.Prevederile anexei nr.1 la Hotărârea Consiliului Local nr.255/29.07.2021, prevederile Hotărârii Consiliului Local nr.516/22.12.2021 modificată prin Hotărârile Consiliului Local nr.123/31.03.2022 și nr.179/29.04.2022, precum și orice altă prevedere privind normativul de personal stabilit anterior își încetează aplicabilitatea.

Art.3.Spitalul de Pediatrie Ploiești va duce la îndeplinire prevederile prezentei hotărâri.

Art.4.Direcția Administrație Publică, Juridic – Contencios, Achiziții Publice, Contracte va aduce la cunoștință celor interesați prevederile prezentei hotărâri.

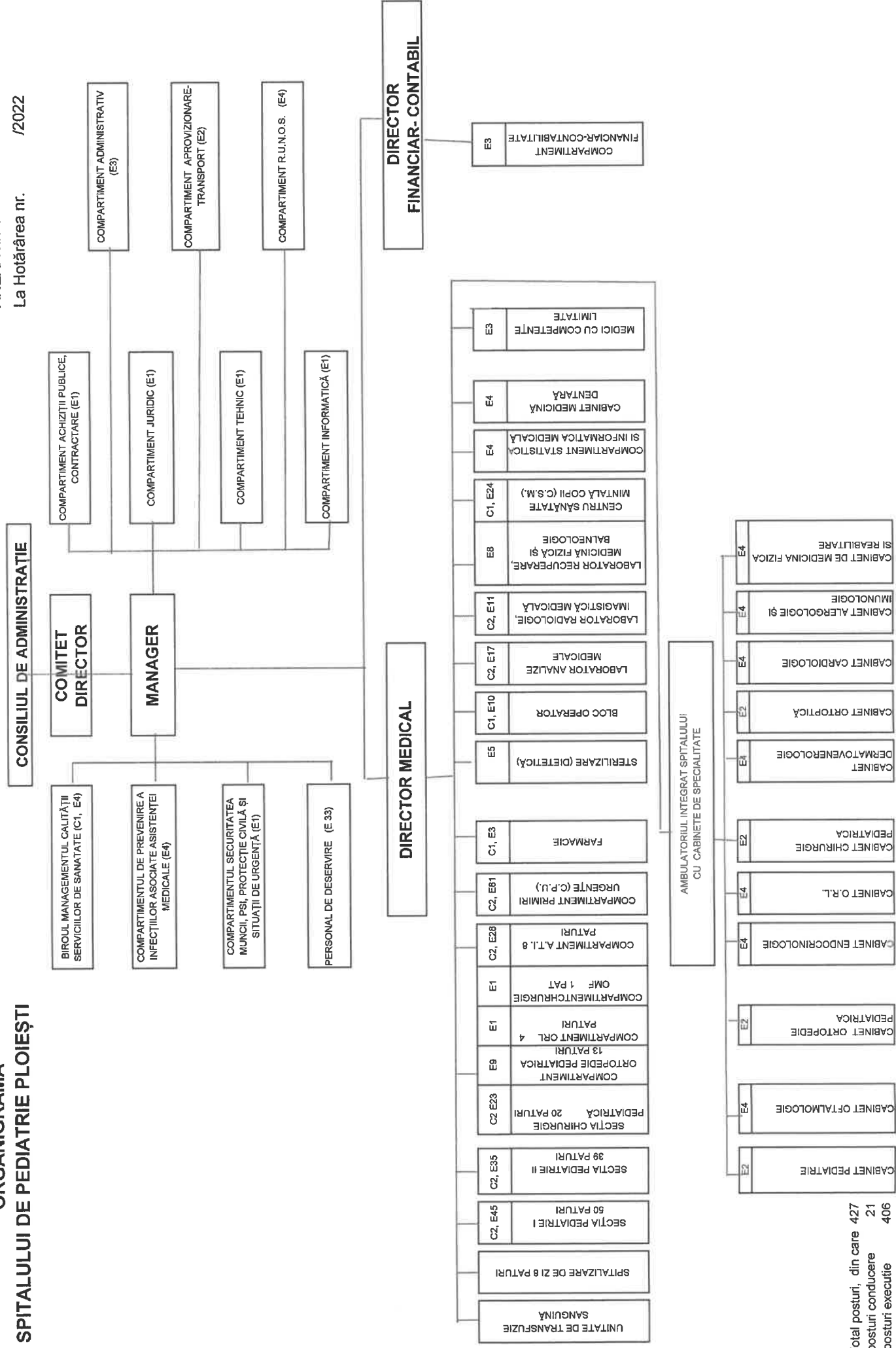
Data în Ploiești, astăzi _____

PREȘEDINTE DE ȘEDINȚĂ,

**CONTRASEMNEAZĂ
SECRETAR GENERAL,
Mihaela Lucia CONSTANTIN**

ORGANIGRAMA SPITALULUI DE PEDIATRIE PLOIEȘTI

ANEXA nr. 1
La Hotărârea nr. /2022



Total posturi, din care 427
posturi conducere 21
posturi executie 406

STAT DE FUNCȚII

NR. CRT.	Nr. crt.	Funcția contractuală		Treapta profesională/grad	Nivelul studiilor
		de conducere	de execuție		
Comitet director					
1		Manager			S
2		Director medical			S
3		Director financiar - contabil			S
I. SECȚIA PEDIATRIE I- AMBULATOR INTEGRAT Nr. Paturi = 50					
Personal medical superior					
4	1	medic primar - sef sectie			S
5	1		medic primar		S
6	2		medic primar		S
7	3		medic primar		S
8	4		medic primar		S
9	5		medic primar		S
10	6		medic primar		S
11	7		medic specialist		S
Personal mediu sanitar					
12	2	asistent medical principal sef			PL
13	8		asistent medical principal		PL
14	9		asistent medical principal		PL
15	10		asistent medical principal		PL
16	11		asistent medical principal		PL
17	12		asistent medical principal		PL
18	13		asistent medical principal		PL
19	14		asistent medical principal		PL
20	15		asistent medical principal		PL
21	16		asistent medical principal		PL
22	17		asistent medical principal		PL
23	18		asistent medical principal		PL
24	19		asistent medical principal		PL
25	20		asistent medical principal		PL
26	21		asistent medical principal		PL
27	22		asistent medical		S
28	23		asistent medical		PL
29	24		asistent medical		PL
30	25		asistent medical		PL
31	29		asistent medical debutant		S
32	30		asistent medical debutant		S
Personal auxiliar= infirmiere					
33	32		infirmiera		G
34	33		infirmiera		G
35	34		infirmiera		G
36	35		infirmiera		G
37	36		infirmiera		G
38	37		infirmiera		G
39	38		infirmiera		G
40	39		infirmiera		G
41	40		infirmiera		G
42	41		infirmiera		G
43	42		infirmiera debutant		G
44	43		infirmiera debutant		G
45	44		infirmiera debutant		G
Personal auxiliar= ingrijitori curatenie					
46	45		ingrijitoare		G
47	46		ingrijitoare		G
48	47		ingrijitoare		G
49	48		ingrijitoare		G
50	49		ingrijitoare		G
II. SECȚIA PEDIATRIE II- AMBULATOR INTEGRAT Nr. Paturi = 39					

NR. CRT.	Nr. crt.	Funcția contractuală		Treapta profesională/grad	Nivelul studiilor
		de conducere	de execuție		
107	18		infirmiera		G
108	19		infirmiera		G
Personal auxiliar= îngrijitori curatenie					
109	20		îngrijitor		G
110	21		îngrijitor		G
111	22		îngrijitor		G
112	23		îngrijitor		G
III. a COMPARTIMENT ORTOPEDIE PEDIATRICA + AMBULATOR INTEGRAT Nr. Paturi = 13					
Personal medical superior					
113	24		medic specialist		S
114	25		medic specialist		S
115	26		medic rezident		S
Personal mediu sanitar					
116	27		asistent medical		PL
117	28		asistent medical		PL
118	29		asistent medical		PL
119	30		asistent medical debutant		PL
Personal auxiliar= infirmiere					
120	31		infirmiera debutant		G
121	32		infirmiera debutant		G
III. a COMPARTIMENT ORL + AMBULATOR INTEGRAT Nr. Paturi = 4					
Personal medical superior					
122	33		medic rezident		S
III. a COMPARTIMENT CHIRURGIE OMF + AMBULATOR INTEGRAT Nr. Paturi = 1					
Personal medical superior					
123	34		medic specialist		S
IV. COMPARTIMENT ATI Nr. Paturi = 8					
Personal medical superior					
124	1	medic primar - sef sectie			S
125	1		medic primar		S
126	2		medic specialist		S
127	3		medic specialist		S
128	4		medic specialist		S
129	5		medic rezident		S
Personal mediu sanitar					
130	2	asistent medical principal sef			S
131	6		asistent medical principal		PL
132	7		asistent medical principal		PL
133	8		asistent medical principal		PL
134	9		asistent medical principal		PL
135	10		asistent medical principal		PL
136	11		asistent medical principal		PL
137	12		asistent medical principal		PL
138	13		asistent medical principal		PL
139	14		asistent medical principal		PL
140	15		asistent medical principal		PL
141	16		asistent medical		S
142	17		asistent medical debutant		S
143	18		asistent medical debutant		S
144	19		asistent medical debutant		PL
Personal auxiliar= infirmiere					
145	20		infirmiera		G
146	21		infirmiera		G
147	22		infirmiera		G
148	23		infirmiera debutant		G
149	24		infirmiera debutant		G
150	25		infirmiera debutant		G
151	26		infirmiera debutant		G
Personal auxiliar= îngrijitori curatenie					
152	27		îngrijitoare		G
153	28		îngrijitoare		G
V. COMPARTIMENT PRIMIRE URGENTE (CPU) Nr. Paturi = 8					
Personal medical superior					
154	1	medic primar - sef sectie			S

NR. CRT.	Nr. crt.	Funcția contractuală		Treapta profesională/grad	Nivelul studiilor
		de conducere	de execuție		
155	1		medic primar		S
156	2		medic primar		S
157	3		medic primar		S
158	4		medic specialist		S
159	5		medic specialist		S
160	6		medic specialist		S
161	7		medic specialist		S
162	8		medic specialist		S
163	9		medic specialist		S
164	10		medic specialist		S
165	11		medic specialist		S
166	12		medic specialist		S
167	13		medic specialist		S
168	14		medic rezident		S
169	15		medic rezident		S
Personal mediu sanitar					
170	2	asistent medical principal sef			PL
171	16		asistent medical principal		PL
172	17		asistent medical principal		PL
173	18		asistent medical principal		PL
174	19		asistent medical principal		PL
175	20		asistent medical principal		PL
176	21		asistent medical principal		PL
177	22		asistent medical principal		PL
178	23		asistent medical principal		PL
179	24		asistent medical principal		PL
180	25		asistent medical principal		PL
181	26		asistent medical principal		PL
182	27		asistent medical principal		PL
183	28		asistent medical principal		PL
184	29		asistent medical principal		PL
185	30		asistent medical		PL
186	31		asistent medical		PL
187	32		asistent medical		PL
188	33		asistent medical		PL
189	34		asistent medical		PL
190	35		asistent medical		S
191	36		asistent medical debutant		S
192	37		asistent medical debutant		S
193	38		asistent medical debutant		S
194	39		asistent medical debutant		PL
195	40		asistent medical debutant		PL
196	41		asistent medical debutant		PL
197	42		asistent medical debutant		PL
198	43		asistent medical debutant		PL
199	44		asistent medical debutant		PL
200	45		asistent medical debutant		PL
201	46		asistent medical debutant		PL
202	47		asistent medical debutant		PL
203	48		asistent medical debutant		PL
204	49		asistent medical debutant		PL
205	50		asistent medical debutant		PL
206	51		registrator medical principal		M
207	52		registrator medical principal		M
208	53		registrator medical		M
209	54		registrator medical		M
210	55		registrator medical		M
211	56		registrator medical		M
212	57		registrator medical		M
Personal auxiliar= infirmiere					
213	58		infirmiera		G
214	59		infirmiera		G
215	60		infirmiera		G

NR. CRT.	Nr. cr.	Funcția contractuală		Treapta profesională/grad	Nivelul studiilor
		de conducere	de execuție		
216	61		infirmiera		G
217	62		infirmiera		G
218	63		infirmiera		G
219	64		infirmiera		G
220	65		infirmiera		G
221	66		infirmiera		G
222	67		infirmiera		G
223	68		infirmiera debutant		G
224	69		infirmiera debutant		G
225	70		infirmiera debutant		G
226	71		infirmiera debutant		G
227	72		infirmiera debutant		G
Personal auxiliar= ingrijitori curatenie					
228	73		îngrijitoare		G
229	74		îngrijitoare		G
230	75		îngrijitoare		G
231	76		îngrijitoare		G
232	77		îngrijitoare		G
233	78		îngrijitoare		G
234	79		îngrijitoare		G
Personal auxiliar= brancardieri					
235	80		brancardier		G
236	81		brancardier		G
VI. SPITALIZARE DE ZI NR. Paturi = 8					
VII. UNITATEA DE TRANSFUZIE SANGUINA					
VIII. POSTURI FIXE GENERALE					
1. FARMACIE					
Alt personal					
237	1	farmacist - sef			S
238	1	farmacist			S
Personal mediu sanitar asistente în farmacie					
239	2		asistent medical farmacie principal		PL
240	3		asistent medical farmacie		PL
2. STERILIZARE (DIETETIC)					
Personal mediu sanitar					
241	1		asistent medical debutant		S
242	2		asistent medical principal		PL
243	3		asistent medical principal		PL
244	4		asistent medical principal		PL
245	5		asistent medical debutant		PL
3. BLOC OPERATOR					
Personal mediu sanitar					
246	1	asistent medical principal sef			PL
247	1		asistent medical principal		PL
248	2		asistent medical principal		PL
249	3		asistent medical principal		PL
250	4		asistent medical principal		PL
251	5		asistent medical principal		PL
252	6		asistent medical principal		PL
253	7		asistent medical		PL
Personal auxiliar= infirmiere					
254	8		infirmiera		G
255	9		infirmiera		G
256	10		infirmiera		G
4. LABORATOR ANALIZE MEDICALE + AMBULATOR					
Personal medical superior					
257	1	sef laborator			S
258	1		medic primar		S
259	2		medic specialist		S
Alt personal					
260	3		chimist principal		S

NR. CRT.	Nr. crt.	Funcția contractuală		Treapta profesională/grad	Nivelul studiilor
		de conducere	de executie		
261	4		chimist principal		S
262	7		biochimist principal		S
263	5		biolog specialist		S
264	6		biolog specialist		S
Personal mediu sanitar					
265	1	asistent medical lab.principal sef			PL
266	8		asistent medical lab.principal		PL
267	9		asistent medical lab.principal		PL
268	10		asistent medical lab.principal		PL
269	11		asistent medical lab.principal		PL
270	12		asistent medical lab.principal		PL
271	13		asistent medical lab.principal		PL
272	14		asistent medical lab.principal		PL
273	15		asistent medical lab.debutant		PL
274	16		registrator medical principal		M
Personal auxiliar= ingrijitori curatenie laborator					
275	17		ingrijitor		G
5. LABORATOR RADIOLOGIE, IMAGISTICA MEDICALA					
Personal medical superior					
276	1	sef laborator			S
277	1		medic primar		S
278	2		medic primar		S
Personal mediu sanitar					
279	2	asistent medical rad.principal sef			S
280	3		asistent medical rad.,principal		PL
281	4		asistent medical rad.,principal		PL
282	5		asistent medical rad.,principal		PL
283	6		asistent medical rad.,principal		PL
284	7		asistent medical rad.,principal		PL
285	8		asistent medical rad.,principal		PL
286	9		asistent medical rad.,principal		PL
287	10		asistent medical radiologie		PL
Personal auxiliar= ingrijitori curatenie laborator					
288	11		ingrijitoare		G
6. LABORATOR RECUPERARE MEDICINA FIZICA SI BALNEOLOGIE					
Personal medical superior					
289	1		medic primar		S
290	2		medic rezident		S
Alt personal					
291	3		kinetoterapeut		S
292	4		kinetoterapeut debutant		S
Personal mediu sanitar					
293	5		asistent medical principal		PL
294	6		asistent medical principal		PL
295	7		asistent medical		PL
296	8		asistent medical		PL
7. CENTRU SANATATE MINTALA COPII (CSM)					
Personal medical superior					
297	1	medic primar sef			S
298	1		medic primar		S
299	2		medic specialist		S
Alt personal					
300	3		psiholog specialist		S
301	4		psiholog practicant		S
302	5		psiholog stagiar		S
303	6		psihopedagog specialist		S
304	7		kinetoterapeut		S
305	8		kinetoterapeut		S
306	9		asistent social		S
Personal mediu sanitar					
307	10		asistent medical principal		PL
308	11		asistent medical principal		PL
309	12		asistent medical principal		PL

NR. CRT.	Nr. crt.	Funcția contractuală		Treapta profesională/grad	Nivelul studiilor
		de conducere	de executie		
310	13		asistent medical		PL
311	14		asistent medical debutant		PL
312	15		registrator medical		M
Personal auxiliar= infirmiere					
313	16		infirmiera		G
314	17		infirmiera		G
Personal auxiliar= ingrijitori curatenie					
315	18		îngrijitoare		G
316	19		îngrijitoare		G
317	20		îngrijitoare		G
CABINET NEUROLOGIE PEDIATRICA					
Personal medical superior					
318	1		medic specialist		S
319	2		medic rezident		S
Personal mediu sanitar					
320	3		asistent medical debutant		PL
321	4		asistent medical debutant		PL
8. COMPARTIMENT DE PREVENIRE A INFECTIILOR ASOCIATE ASISTENTEI MEDICALE					
Personal medical superior					
322	1		medic specialist		S
323	2		medic specialist		S
324	3		medic rezident		S
Personal mediu sanitar					
325	4		asistent medical principal		PL
9. COMPARTIMENT STATISTICA SI INFORMATICA MEDICALA					
326	1		asistent medical		PL
327	2		statistician principal		M
328	3		statistician principal		M
329	4		statistician		M
10. CABINET MEDICINA DENTARA (asigura si urgentele)					
Personal medical superior					
330	1		medic		S
331	2		medic		S
Personal mediu sanitar					
332	3		asistent medical		PL
333	4		asistent medical debutant		PL
AMBULATORIUL INTEGRAT SPITALULUI CU CABINETE IN SPECIALITATE					
1. CABINET PEDIATRIE					
Personal mediu sanitar					
334	1		asistent medical principal		PL
335	2		asistent medical principal		PL
2. CABINET OFTALMOLOGIE					
Personal medical superior					
336	1		medic primar		S
337	2		medic specialist		S
Personal mediu sanitar					
338	3		asistent medical		PL
339	4		asistent medical debutant		PL
3. CABINET ENDOCRINOLOGIE					
Personal medical superior					
340	1		medic primar		S
341	2		medic specialist		S
Personal mediu sanitar					
342	3		asistent medical principal		PL
343	4		asistent medical principal		PL
4. CABINET O.R.L.					
Personal medical superior					
344	1		medic primar		S
345	2		medic primar		S
Personal mediu sanitar					
346	3		asistent medical principal		PL
347	4		asistent medical principal		PL
5. CABINET CHIRURGIE PEDIATRICA					

NR. CRT.	Nr. crt.	Funcția contractuală		Treapta profesională/grad	Nivelul studiilor
		de conducere	de executie		
Personal mediu sanitar					
348	1		asistent medical		PL
349	2		asistent medical		PL
5. CABINET ORTOPEDIE PEDIATRICA					
Personal mediu sanitar					
350	1		asistent medical debutant		S
351	2		asistent medical debutant		PL
6. CABINET DERMATOVENEROLOGIE					
Personal medical superior					
352	1		medic specialist		S
353	2		medic specialist		S
Personal mediu sanitar					
354	3		asistent medical principal		PL
355	4		asistent medical debutant		S
7. CABINET ORTOPTICA					
Personal mediu sanitar					
356	3		asistent medical principal		PL
357	4		asistent medical debutant		PL
8. CABINET CARDIOLOGIE					
Personal medical superior					
358	1		medic specialist		S
359	2		medic specialist		S
Personal mediu sanitar					
360	3		asistent medical		PL
361	4		asistent medical debutant		PL
9. CABINET ALERGOLOGIE SI IMUNOLOGIE					
Personal medical superior					
362	1		medic specialist		S
363	2		medic rezident		S
Personal mediu sanitar					
364	3		asistent medical principal		PL
365	4		asistent medical debutant		PL
10. CABINET MEDICINA FIZICA SI REABILITARE					
Personal medical superior					
366	1		medic primar		S
367	2		medic rezident		S
Personal mediu sanitar					
368	3		asistent medical debutant		PL
369	4		asistent medical debutant		PL
PERSONAL DIN APARATUL FUNCTIONAL					
Compartiment Financiar - Contabilitate					
370	1		inspector de specialitate	grad I	S
371	2		referent	treapta IA	M
372	3		referent	treapta IA	M
Compartiment Achizitii Publice, Contractare					
373	1		inspector de specialitate	grad I	S
Compartiment Juridic					
374	1		consilier juridic	grad IA	S
Compartiment Tehnic					
375	1		inspector de specialitate	grad I	S
Compartiment Securitatea Muncii, P.S.I., Protectie Civila si Situatii de Urgenta					
376	3		inspector de specialitate	grad III	S
Compartiment Informatica					
377	1		inspector de specialitate	grad I	S
Biroul Management al Calitatii Serviciilor in Sanatate					
378	1	sef birou	medic		S
379	1		consilier	grad I	S
380	1		consilier	grad I	S
381	2		consilier	grad I	S
382	3		consilier	grad II	S
Compartiment R.U.N.O.S.					
383	1		inspector de specialitate	grad I	S
384	2		inspector de specialitate	grad I	S

NR. CRT.	Nr. crt.	Funcția contractuală		Treapta profesională/grad	Nivelul studiilor
		de conducere	de executie		
385	3		inspector de specialitate	grad debutant	S
386	4		referent	treapta IA	M
Compartiment Administrativ					
387	1		inspector de specialitate	grad I	S
388	2		inspector de specialitate	grad I	S
389	3		arhivar		M
Compartiment Aprovizionare, transport					
390	1		casier		M
391	2		magaziner		M
PERSONAL DESERVIRE					
Personal de deservire - activitati de intretinere cladiri si instalatii de apa, lumina si incalzire					
392	1		muncitor calif.- instalator sanitar	treapta IV	G
393	2		muncitor electrician	treapta IV	G
394	3		muncitor electrician	treapta II	G
Personal de deservire - posturi fixe- statii centrale de oxigen					
395	4		muncitor calif.- instalator	treapta II	G
396	5		muncitor calif.- instalator	treapta III	G
397	6		muncitor calif.- instalator	treapta IV	G
398	7		muncitor calif.- lacatus mecanic	treapta II	G
399	8		muncitor calif.- lacatus mecanic	treapta IV	G
Personal de deservire - post fix - centrala telefonica					
400	9		muncitor calificat -telefonist	treapta III	G
401	10		muncitor calificat -telefonist	treapta III	G
Personal de deservire - confectionare, reparare, intretinere inventar moale- lenjerie					
402	11		muncitor calif.- lenjereasa	treapta IV	G
Personal de deservire - aprovizionare,manipulare,depozitare si deservire mijloace de transport					
403	12		muncitor calif.	treapta IV	G
Personal de deservire - post fix - mijloc de transport					
404	13		sofer	treapta II	G
405	14		sofer	treapta II	G
Personal de deservire - preparare hrana în blocurile alimentare					
406	15		muncitor calificat - bucatar	treapta II	G
407	16		muncitor calificat - bucatar	treapta II	G
408	17		muncitor calificat - bucatar	treapta III	G
409	18		muncitor calificat - bucatar	treapta IV	G
410	19		muncitor necalificat		G
411	20		muncitor necalificat		G
412	21		muncitor necalificat		G
Alt personal auxiliar					
Spalatoresc					
413	22		spalatoresc		G
414	23		spalatoresc		G
415	24		spalatoresc		G
Personal auxiliar= ingrijitori curatenie					
416	25		ingrijitoare		G
417	26		ingrijitoare		G
418	27		ingrijitoare		G
419	28		ingrijitoare		G
420	29		ingrijitoare		G
421	30		ingrijitoare		G
422	31		ingrijitoare		G
423	32		ingrijitoare		G
424	33		ingrijitoare		G
Personal medical superior (medici competente limitate)					
425	1		medic		S
426	2		medic		S
427	3		medic		S

NORMATIVE DE PERSONAL
pentru asistenta medicala spitaliceasca

A . Medici si personal sanitar mediu						
Nr crt	Tipul de activitate medicala	Criteriu de normare	Medici		Personal sanitar mediu si asistenti medicali cu studii	
1	Asistenta la paturi	numar de paturi/1 post	5 - 15.		8 - 12 (pe tura)	
			normat	aprobat	normat	aprobat
	Sectia pediatrie I - 50 paturi		7	7	21	21
	Sectia pediatrie II - 39 paturi		6	6	17	17
	Sectia chirurgie pediatrica - 38 paturi		11	11	14	14
Total		24	24	52	52	
2	Posturi fixe generale spitale pana la 400 de paturi	numar de paturi/1 post	15 - 30		9 - 22 (pe tura)	
			normat	aprobat	normat	aprobat
	Laborator de radiologie, imagistica medicala - 4 ture(6 ore)		3	3	8	8
	Laborator analize medicale - 3 ture		3	3	9	9
	Sterilizarea (dietetica)- 2 ture		.-	.-	5	5
	Bloc operator - 2 ture (12 ore)		.-	.-	8	8
	Compartiment statistica medicala		.-	.-	4	4
	Cabinet medicina dentara - 2 ture		2	2	2	2
Total		8	8	36	36	
Total general A.		120	32	32	88	88

B. Alt personal						
Nr crt	Tipul de activitate medicala	Criteriu de normare	Alt personal superior		Personal sanitar mediu si asistenti medicali cu studii	
1	Chimist, biolog, biochimist, farmacist - personal sanitar la laboratorul de analize medicale	numar de paturi/1 post	40 - 50		20 - 30	
			normat	aprobat	normat	aprobat
			5	5	1	1
Total			5	5	1	1
2	Pshilog, logoped, sociolog asistent social (1 CSM) b) - spitale de pediatrie pana la 200 de paturi	numar de posturi/unitate	1		1	
			normat	aprobat	normat	aprobat
			1	1		
Total			1	1		
4	Profesori de cultura fizica medicala, kinetoterapeut 2CSM, 2 Laborator recuperare medicina fizica si balneologie)	numar de posturi/sala de kinetoterapie (de cel putin 8m2)	1/tura		.-	
			normat	aprobat	normat	aprobat
			4	4		
Total			4	4		
6	Farmacist farmacie cu circuit inchis	numar de paturi/1 post	110 - 170		40 - 60	
			normat	aprobat	normat	aprobat
			2	2	2	2
Total			1	1	3	3
Total general B.		15	11	11	4	4

C. Personal auxiliar sanitar						
Nr crt	Tipul de activitate medicala	Criteriu de normare	Personal auxiliar			
INFIRMIERE						
I	a) pentru asistenta la paturi	numar de paturi/1 post	20 - 25 (pe tura)			
			normat	aprobat		
	Sectia pediatrie I - 50 paturi		13	13		
	Sectia pediatrie II - 39 paturi		9	9		
	Sectia chirurgie pediatrica - 38 paturi		7	7		
	d) compartiment recuperare pediatrica(CSM)		numar de paturi/1 post	4 - 8 (pe tura)		
				normat	aprobat	
		2	2			
			1 (pe tura)			
			normat	aprobat		
	e) Sali de operatie (Bloc Operator)	numar de posturi/1 sala	3	3		
	Total		34	34		
II	SPALATORESE	Kg lunar/1 post	600 - 800			
			normat	aprobat		
			3	3		
	Total		3	3		
INGRIJITORI						
III	a) pentru curatenie (3 CSM)	numar de m2/1 post	250 - 300			
			normat	aprobat		
			27	27		
	Total		27	27		
IV	BRANCARDIERI	numar de paturi/1 post	40 - 60 (pe tura)			
			normat	aprobat		
			0	0		
	Total		0	0		
V	GARDEROBIER	numar de paturi/garderoba	1/tura			
			normat	aprobat		
	unitati sanitare pana la 400 de paturi		0	0		
	Total		0	0		
	Total general C.	64	64	64		
Total anexa		194	38	38	156	156

NORMATIVE DE PERSONAL
pentru asistenta medicala de specialitate din ambulatoriu

I. Medici si personal sanitar mediu						
Nr crt	Tipul de activitate medicala	Criteriu de normare	Medici		Personal sanitar mediu si asistenti medicali cu studii	
			1 post/cabinet/tura normat	aprobat	1 post/cabinet/tura normat	aprobat
1	Cabinete medicale de specialitate - 2 ture	numar de posturi/ cabinet	1 post/cabinet/tura		1 post/cabinet/tura	
	Cabinet pediatrie		0	0	2	2
	Cabinet oftalmologie		2	2	2	2
	Cabinet endocrinologie		2	2	2	2
	Cabinet O.R.L.		2	2	2	2
	Cabinet chirurgie pediatrie		0	0	2	2
	Cabinet ortopedie pediatrie		0	0	2	2
	Cabinet dermatovenerologie		2	2	2	2
	Cabinet ortoptica		0	0	2	2
	Cabinet cardiologie		2	2	2	2
	Cabinet alergologie si imunologie		2	2	2	2
	Cabinet medicina fizica si reabilitare pediatrie		2	2	2	2
	Total		14	14	22	22
	3		Laborator	numar de posturi/ laborator/tu ra	1 post/laborator/tura	
recuperare, medicina fizica si balneologie		2	2		4	4
Total		2	2		4	4
Total I			16	16	26	26

II. Alt personal						
Nr crt	Tipul de activitate medicala	Criteriu de normare	Alt personal superior		Personal sanitar mediu si asistenti medicali cu studii	
			normat	aprobat	normat	aprobat
					1	1
	Total				1	1
	Total II				1	1

Total anexa	43	16	16	27	27
--------------------	-----------	-----------	-----------	-----------	-----------

NORMATIVE DE PERSONAL
pentru personalul tehnic, economic, informatica, administrativ si de deservire

Nr. crt		Numar de posturi	
I. Personalul din aparatul functional (tehnice, economic, informatica, administrativ si			
		Total posturi, din care:	Normate Aprobate
		RUNOS	17 17
		Financiar - contabilitate	4 4
		Aprovizionare, transport,	3 3
		Administrativ	2 2
		Achizitii publice, contractare	3 3
		Compartimentul juridic	1 1
		Compartimentul tehnic	1 1
		Compartimentul securitatea muncii, P.S.I., protectie civila si situatii de urgenta	1 1
2	Unitati intre 100 si 300 de paturi	Compartimentul de informatica	1 1
Total general anexa			17 17

Anexa nr.10 la Ordinul nr. 1224/2010

NORMATIVE DE PERSONAL

pentru activitatile de intretinere a cladirilor si instalatiilor de apa, luminina, incalzire
de deservire a posturilor fixe si de preparare a hranei in blocurile alimentare

Nr. crt	Categoriile de personal	Elemente de normare	Criterii de normare	Numar de posturi	
				normat	aprobat
III Normative de personal					
6 a) activitati de intretinere cladiri si instalatii de apa, luminina si incalzire					
	muncitor calificat	numar de paturi conventional pe intreaga unitate cu personalitate juridica (292)	115 paturi convetionale/ 1 post muncitor la unitatile cu personalitate juridica	3	3
Total 6a)				3	3
6 b) Posturi fixe					
1	muncitor calificat	Stații centrale de oxigen	1 post de muncitor pe tură și stație	5	5
2	telefonist	Centrale telefonica	1 post de telefonist pe fiecare poziție la pupitru și pe tură, în unități sanitare	2	2
3	muncitor calificat	Confecționare, reparare și întreținere inventar moale	1 post de muncitor la 200 de paturi fizice	1	1
4	muncitor calificat	Aprovizionare, manipulare, depozitare și deservire mijloace de transport	1 post de muncitor la 200 de paturi fizice; unitățile sub 200 de paturi fizice normează 1 post pe unitate	1	1
5	muncitor(sofer)	Activitatea de conducere auto	1 post de șofer pe mijloc de transport	2	2
Total 6b)				11	11
6 c) preparare hrana în blocurile alimentare					
1	muncitor calificat	În blocuri alimentare care deserveșc până la 500 de paturi convenționale	1 post de muncitor/40 de paturi convenționale	4	4
2	muncitor necalificat	În blocuri alimentare care deserveșc până la 500 de paturi convenționale	2 post de muncitor/40 de paturi convenționale	3	3
Total				7	7
Total general anexa				21	21

**POSTURILE
necesare functionarii CPU**

Nr. crt	Categoriile de personal	Criterii de normare	Numar de posturi	
			normat	aprobat
1	Medic sef		1	1
2	Asistent sef		1	1
3	Medic responsabil tura	1/tura*	3	3
4	Asistent responsabil tura	1/tura*	3	3
5	Medic (medic urgenta, specialitati)	3/tura*	12	12
6	Asistent	9/tura*	32	32
7	Administrator		.-	.-
8	Personal de informatica		.-	.-
9	Asistent social		.-	.-
10	Infirmier	4/tura*	15	15
11	Brancardier	1/primele 2 ture	2	2
12	Registrator	2/tura*	7	7
13	Telefonist		.-	.-
14	Ingrijitor de curatenie	2/tura*	7	7
Total general anexa			83	83

* = se va organiza in serviciu de trei ture, iar diferenta de posturi reprezinta suplinirea concediilor de odihna, medicale, etc

NORMATIV MINIMAL
vizând categoriile de personal din sectiile/compartimentele ATI

Nr. crt	Categoriile de personal	Elemente de normare	Criterii de normare	Numar de posturi	
				normat	aprobat
1	Medic sef			1	1
2	Medic ATI	sala - 2	1 medic/sala de operatii	2	2
3	Medic ATI	paturi TI	1 medic/4 paturi terapie intensiva	3	3
4	Asistent sef			1	1
5	Asistent	sala - 2	1 asistent/sala de operatii	7	7
6	Asistent	Numar paturi TI si TIIP	1 post/4 paturi/tura	7	7
7	Infirmier	Numar paturi TI si TIIP	1 post/8 paturi/tura	7	7
7	ingrijitor		1 post/8 paturi/tura	2	2
Total general anexa				30	30

Numar minim de posturi in cadrul Centrelor de Sanatate Mintala

Nr. crt	Categoriile de personal	Criterii de normare	Numar de posturi	
			normat	aprobat
1	Medic primar sef		1	1
1	Medic specialitatea psihiatrie	2 ture	2	2
2	Psiholog	2 tura	2	2
2	Psihopedagog	1 tura	1	1
3	Asistent social	2 ture	1	1
4	Asistent de psihiatrie	2 ture	5	5
5	Registrator	1 tura	1	1
	Cabinet Neurologie			
1	Medic specialitatea neurologie	2 ture	2	2
2	Asistent medical	2 ture	2	2
Total general anexa			17	17

**II Organizarea activitatilor de supraveghere si control al infectiilor
nosocomiale in unitatile publice cu paturi**

Nr. crt	Categoriile de personal	Criterii de normare	Numar de posturi	
			normat	aprobat
1	Medic		3	3
2	Asistent medical		1	1
Total general anexa			4	4